

LEGENDA HMOT

- OBVODOVÉ NOSNÉ ZDIVO Z CIHEL VOŠTINOVÝCH NA MALTU VÁPENOCEMENTOVOU MVC 25 S VLOŽENÝM POLYSTYRENEM TL. 50 mm
- VNITŘNÍ NOSNÉ ZDIVO Z CIHEL PLNÝCH PÁLENÝCH (290x140x75 mm), NA MALTU MVC 25
- ZDIVO PŮVODNÍHO OBJEKTU, CIHLA PLNÁ PÁLENÁ NA MALTU MVC
- VNITŘNÍ NENOSNÉ ZDIVO Z CIHEL PÁLENÝCH DĚROVANÝCH -NA MALTU MVC 25 PŘI TL. ZDI 125 mm  
-NA MALTU MVC 50 PŘI TL. ZDI 100 mm
- ZATEPLOVACÍ SYSTÉM, EXPANDOVANÝ POLYSTYREN TL. 50 mm
- OHRANIČENÍ STÁVAJÍCÍCH KONSTRUKCÍ
- OHRANIČENÍ NOVÝCH KONSTRUKCÍ

LEGENDA ZNAČEK

- HLAVNÍ VSTUP DO OBJEKTU
- VEDLEJŠÍ VSTUPY DO OBJEKTU

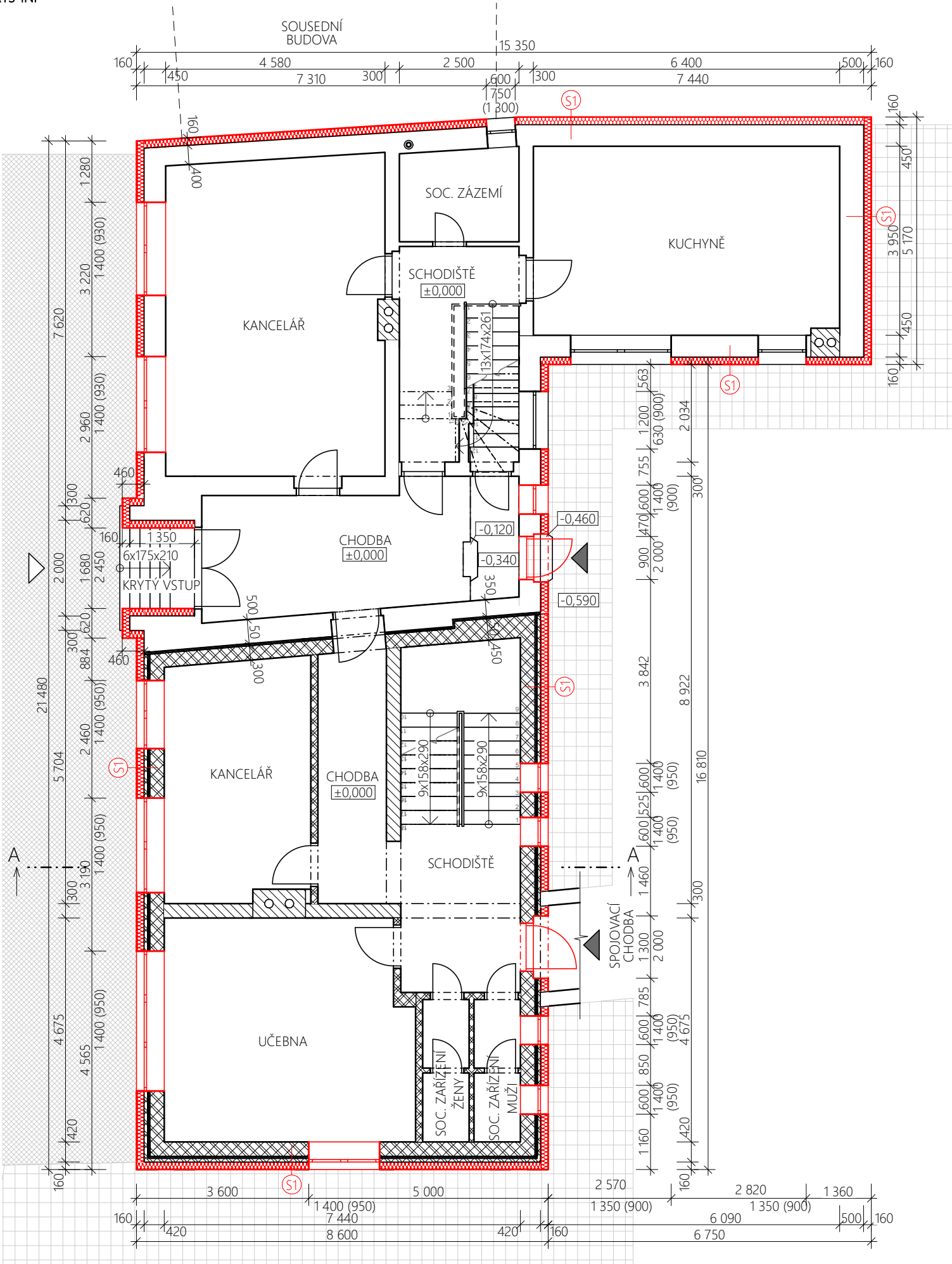
NOVÉ SKLADBY

- EXTERIÉR
- MOZAIKOVÁ OMÍTKA 2 mm
- PROBARVENÁ PENETRACE -
- LEPÍCÍ A STĚRKOVÁ HMOTA 5 mm
- TEPELNÁ IZOLACE EPS 50 mm
- LEPÍCÍ A STĚRKOVÁ HMOTA 5 mm
- STÁVAJÍCÍ SKLADBA VNĚJŠÍ STĚNY -

POZNÁMKY

- MĚNĚNÁ OKNA OSAZENA NA HRANU ZDIVA, TEPELNÁ IZOLACE UKONČENA U RÁMU OKNA
- OSTĚNÍ A NADPRAŽÍ STÁVAJÍCÍCH OKENNÍCH OTVORŮ OPATŘENO TEPELNOU IZOLACÍ TL. 20-40 mm
- 0.000 = 195.160 m.n.m., B.p.v. / SOUŘADNICOVÝ SYSTÉM S-JTSK

HLAVNÍ PROJEKTANT	KONTROLOVAL	VYPRACOVAL	KRESLIL		
Ing. Karel Šimek	Ing. Karel Šimek	Roman Vaněk	Roman Vaněk		
ČKAIT: 1005045	ČKAIT: 1005045				
PROJEKT				INVESTOR Římskokatolická farnost Otrokovice Náměstí 3. května 166 765 02 Otrokovice	
NÁVRH ÚSPORNÝCH OPATŘENÍ - FARA V OTROKOVICÍCH, parc. č. 7/3, č. p. 166					
OBJEKT				STUPEŇ	ZAKÁZKA
SO 01 FARNÍ BUDOVA				FORMÁT	DATUM
				420/297	04/2024
OBSAH				MĚŘÍTKO	ČÍSLO VÝKRESU
1PP				1:100	D1.2.1



LEGENDA HMOT

- OBVODOVÉ NOSNÉ ZDIVO Z CIHEL VOŠTINOVÝCH NA MALTU VÁPENOCEMENTOVOU MVC 25 S VLOŽENÝM POLYSTYRENEM TL. 50 mm
- VNITŘNÍ NOSNÉ ZDIVO Z CIHEL PLNÝCH PÁLENÝCH (290x140x75 mm), NA MALTU MVC 25
- ZDIVO PŮVODNÍHO OBJEKTU, CIHLA PLNÁ PÁLENÁ NA MALTU MVC
- VNĚJŠÍ KERAMICKÁ DLAŽBA
- ŽULOVÉ KOSTKY KLADE NÉ DO OBLOUKU
- VNITŘNÍ NENOSNÉ ZDIVO Z CIHEL PÁLENÝCH DĚROVANÝCH -NA MALTU MVC 25 PŘI TL. ZDI 125 mm  
-NA MALTU MVC 50 PŘI TL. ZDI 100 mm
- ZATEPLOVACÍ SYSTÉM, EXPANDOVANÝ POLYSTYREN TL. 160 mm
- OHRANIČENÍ STÁVAJÍCÍCH KONSTRUKCÍ
- OHRANIČENÍ NOVÝCH KONSTRUKCÍ

LEGENDA ZNAČEK

- HLAVNÍ VSTUP DO OBJEKTU
- VEDLEJŠÍ VSTUPY DO OBJEKTU

NOVÉ SKLADBY

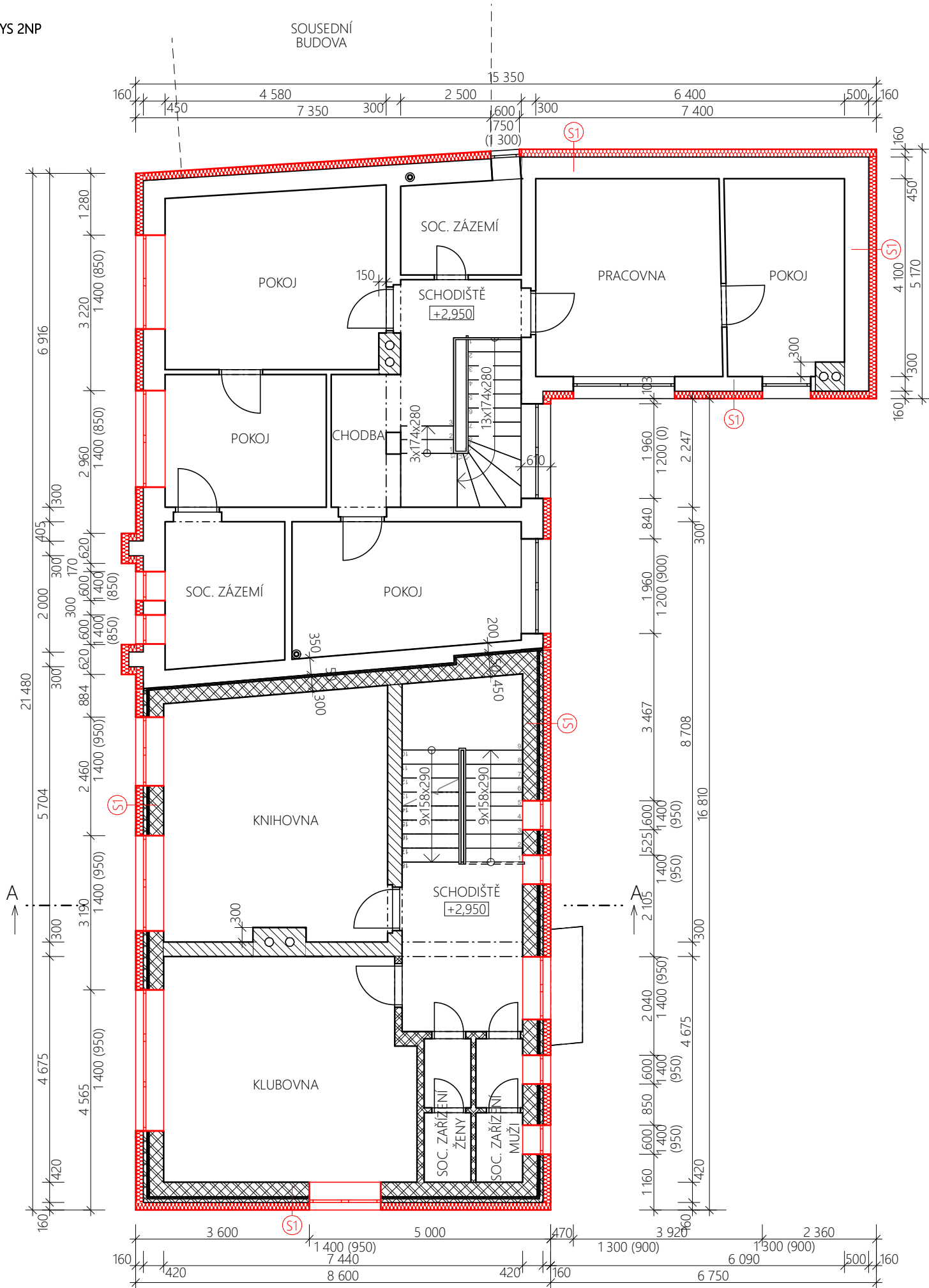
- S1
- EXTERIÉR
- SILIKONOVÁ OMÍTKA RÝHOVANÁ 2 mm
- PROBARVENÁ PENETRACE -
- LEPÍCÍ A STĚRKOVÁ HMOTA 5 mm
- TEPELNÁ IZOLACE EPS 160 mm
- LEPÍCÍ A STĚRKOVÁ HMOTA 5 mm
- STÁVAJÍCÍ SKLADBA VNĚJŠÍ STĚNY -

POZNÁMKY

- MĚNĚNÁ OKNA OSAZENA NA HRANU ZDIVA, TEPELNÁ IZOLACE UKONČENA U RÁMU OKNA
- OSTĚNÍ A NADPRAŽÍ STÁVAJÍCÍCH OKENNÍCH OTVORŮ OPATŘENO TEPELNOU IZOLACÍ TL. 20-40 mm
- 0.000 = 195.160 m.n.m., B.p.v. / SOUŘADNICOVÝ SYSTÉM S-JTSK

HLAVNÍ PROJEKTANT	KONTROLOVAL	VYPRACOVAL	KRESLIL		
Ing. Karel Šimek	Ing. Karel Šimek	Roman Vaněk	Roman Vaněk		
ČKAIT: 1005045	ČKAIT: 1005045				
PROJEKT				INVESTOR Římskokatolická farnost Otrokovice Náměstí 3. května 166 765 02 Otrokovice	
NÁVRH ÚSPORNÝCH OPATŘENÍ - FARA V OTROKOVICÍCH, parc. č. 7/3, č. p. 166					
OBJEKT				STUPEŇ	ZAKÁZKA
SO 01 FARNÍ BUDOVA				FORMÁT	DATUM
				420/297	04/2024
OBSAH				MĚŘÍTKO	ČÍSLO VÝKRESU
1NP				1:100, 1:1	D1.2.2

AUTORIZACE



LEGENDA HMOT

- OBVODOVÉ NOSNÉ ZDIVO Z CIHEL VOŠTINOVÝCH NA MALTU VÁPENOCEMENTOVOU MVC 25 S VLOŽENÝM POLYSTYRENEM TL. 50 mm
- VNITŘNÍ NOSNÉ ZDIVO Z CIHEL PLNÝCH PÁLENÝCH (290x140x75 mm), NA MALTU MVC 25
- ZDIVO PŮVODNÍHO OBJEKTU, CIHLA PLNÁ PÁLENÁ NA MALTU MVC
- VNITŘNÍ NENOSNÉ ZDIVO Z CIHEL PÁLENÝCH DĚROVANÝCH -NA MALTU MVC 25 PŘI TL. ZDI 125 mm  
-NA MALTU MVC 50 PŘI TL. ZDI 100 mm
- ZATEPLOVACÍ SYSTÉM, EXPANDOVANÝ POLYSTYREN TL. 160 mm
- OHRANIČENÍ STÁVAJÍCÍCH KONSTRUKCÍ
- OHRANIČENÍ NOVÝCH KONSTRUKCÍ

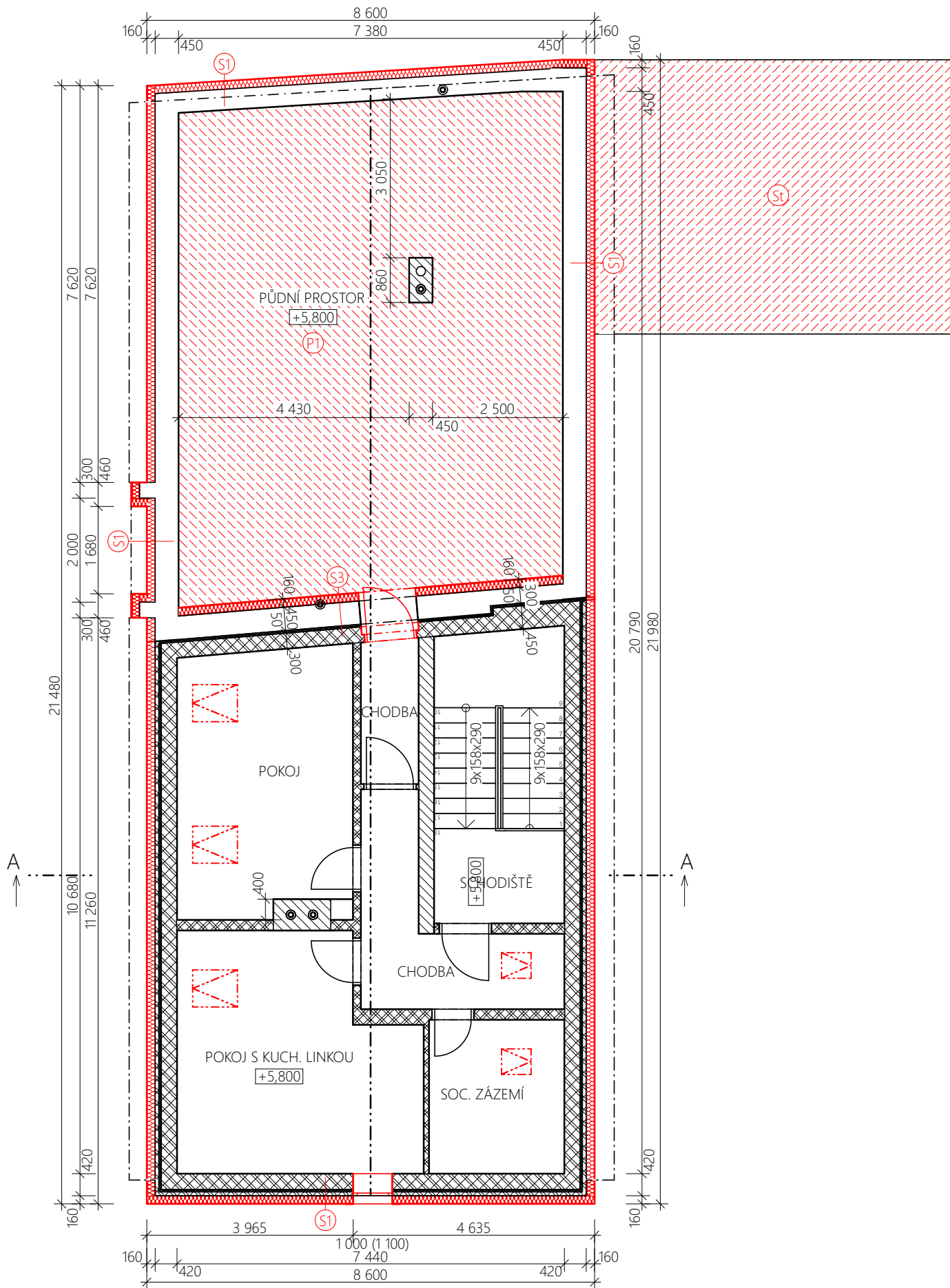
NOVÉ SKLADBY

- S1
- EXTERIÉR
- SILIKONOVÁ OMÍTKA RÝHOVANÁ 2 mm
- PROBARVENÁ PENETRACE -
- LEPÍCÍ A STĚRKOVÁ HMOTA 5 mm
- TEPELNÁ IZOLACE EPS 160 mm
- LEPÍCÍ A STĚRKOVÁ HMOTA 5 mm
- STÁVAJÍCÍ SKLADBA VNĚJŠÍ STĚNY -

POZNÁMKY

- MĚNĚNÁ OKNA OSAZENA NA HRANU ZDIVA, TEPELNÁ IZOLACE UKONČENA U RÁMU OKNA
- OSTĚNÍ A NADPRAŽÍ STÁVAJÍCÍCH OKENNÍCH OTVORŮ OPATŘENO TEPELNOU IZOLACÍ TL. 20-40 mm
- 0.000 = 195.160 m.n.m., B.p.v. / SOUŘADNICOVÝ SYSTÉM S-JTSK

HLAVNÍ PROJEKTANT	KONTROLOVAL	VYPRACOVAL	KRESLIL		
Ing. Karel Šimek	Ing. Karel Šimek	Roman Vaněk	Roman Vaněk		
ČKAIT: 1005045	ČKAIT: 1005045				
PROJEKT				INVESTOR Římskokatolická farnost Otrokovice Náměstí 3. května 166 765 02 Otrokovice	
NÁVRH ÚSPORNÝCH OPATŘENÍ - FARA V OTROKOVICÍCH, parc. č. 7/3, č. p. 166					
OBJEKT				STUPEŇ	ZAKÁZKA
				FORMÁT	DATUM
OBSAH				MĚŘÍTKO	ČÍSLO VÝKRESU
2NP				1:100	D1.2.3
SO 01 FARNÍ BUDOVA				420/297	04/2024



LEGENDA HMOT

	OBVODOVÉ NOSNÉ ZDIVO Z CIHEL VOŠTINOVÝCH NA MALTU VÁPENOCEMENTOVOU MVC 25 S VLOŽENÝM POLYSTYRENEM TL. 50 mm
	VNITŘNÍ NOSNÉ ZDIVO Z CIHEL PLNÝCH PÁLENÝCH (290x140x75 mm), NA MALTU MVC 25
	ZDIVO PŮVODNÍHO OBJEKTU, CIHLA PLNÁ PÁLENÁ NA MALTU MVC
	VNITŘNÍ NENOSNÉ ZDIVO Z CIHEL PÁLENÝCH DĚROVANÝCH -NA MALTU MVC 25 PŘI TL. ZDI 125 mm -NA MALTU MVC 50 PŘI TL. ZDI 100 mm
	ZATEPLOVACÍ SYSTÉM, EXPANDOVANÝ POLYSTYREN TL. 160 mm
	ZATEPLOVACÍ SYSTÉM, FOUKANÁ MINERÁLNÍ IZOLACE TL. 360 mm
	TEPELNÁ IZOLACE NA STROPU, MINERÁLNÍ VLNA TL. 350 mm
	OHRANIČENÍ STÁVAJÍCÍCH KONSTRUKCÍ
	OHRANIČENÍ NOVÝCH KONSTRUKCÍ

NOVÉ SKLADBY

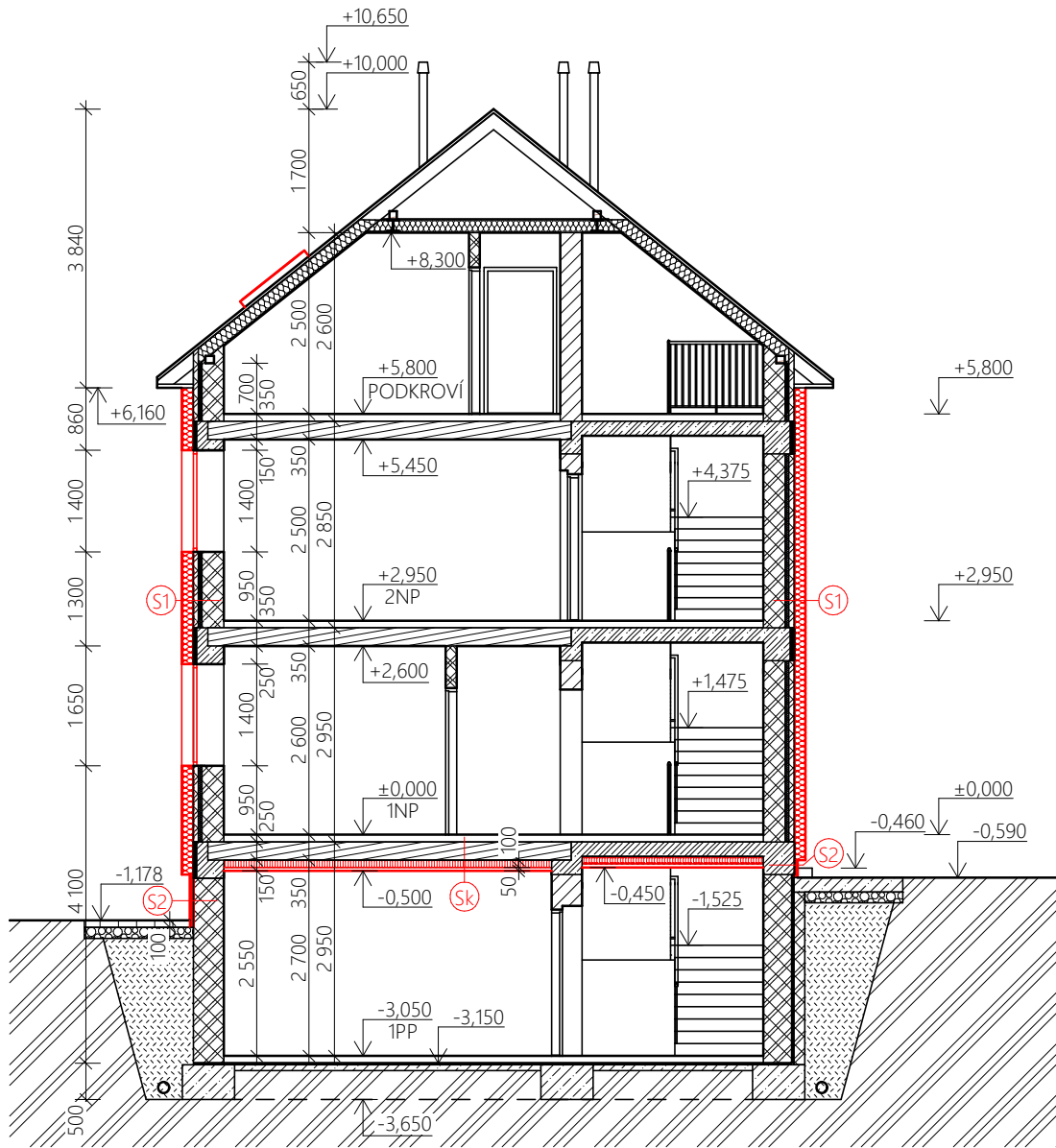
S1	EXTERIÉR SILIKONOVÁ OMÍTKA RÝHOVANÁ PROBARVENÁ PENETRACE LEPÍCÍ A STĚRKOVÁ HMOTA TEPELNÁ IZOLACE EPS LEPÍCÍ A STĚRKOVÁ HMOTA STÁVAJÍCÍ SKLADBA VNĚJŠÍ STĚNY	2 mm - 5 mm 160 mm 5 mm -	ST	POVLAKOVÁ KRYTINA FÓLIE HLADKÁ HYDROIZOLAČNÍ BEDNĚNÍ - PRKNA NA SRAZ MINERÁLNÍ IZOLACE - FOUKANÁ STÁVAJÍCÍ SKLADBA STŘECHY	- 1,5 mm 24 mm 360 mm -
S3	NEVYTÁPĚNÝ PROSTOR LEPÍCÍ A STĚRKOVÁ HMOTA MINERÁLNÍ VLNA LEPÍCÍ A STĚRKOVÁ HMOTA STÁVAJÍCÍ SKLADBA VNITŘNÍ STĚNY	5 mm 160 mm 5 mm -			
P1	NEVYTÁPĚNÝ PROSTOR 2x OSB DESKA, TYP 3, ROVNÁ HRANA MINERÁLNÍ VLNA STÁVAJÍCÍ SKLADBA STROPU	2x12 mm 350 mm -			

POZNÁMKY

- MĚNĚNÁ OKNA OSAZENA NA HRANU ZDIVA, TEPELNÁ IZOLACE UKONČENA U RÁMU OKNA  
- OSTĚNÍ A NADPRAŽÍ STÁVAJÍCÍCH OKENNÍCH OTVORŮ OPATŘENO TEPELNOU IZOLACÍ TL. 20-40 mm  
0.000 = 195.160 m.n.m., B.p.v. / SOUŘADNICOVÝ SYSTÉM S-JTSK

HLAVNÍ PROJEKTANT	KONTROLOVAL	VYPRACOVAL	KRESLIL	INVESTOR Římskokatolická farnost Otrokovice Náměstí 3. května 166 765 02 Otrokovice	
Ing. Karel Šimek	Ing. Karel Šimek	Roman Vaněk	Roman Vaněk		
ČKAIT: 1005045	ČKAIT: 1005045				
PROJEKT  NÁVRH ÚSPORNÝCH OPATŘENÍ - FARA V OTROKOVICÍCH, parc. č. 7/3, č. p. 166					
OBJEKT  SO 01 FARNÍ BUDOVA				STUPEŇ	ZAKÁZKA
				FORMÁT 420/297	DATUM 04/2024
OBSAH  3NP				MĚŘÍTKO  1:100	ČÍSLO VÝKRESU  D1.2.4





LEGENDA HMOT

- OBVODOVÉ NOSNÉ ZDIVO Z CÍHEL VOŠTINOVÝCH NA MALTU VÁPENOCEMENTOVOU MVC 25 S VLOŽENÝM POLYSTYRENEM TL. 50 mm
- VNITŘNÍ NOSNÉ ZDIVO Z CÍHEL PLNÝCH PÁLENÝCH (290x140x75 mm), NA MALTU MVC 25
- BETON PROSTÝ
- BETON VYZTUŽENÝ
- DŘEVĚNÉ PRVKY NOSNÉ
- PODKLADNÍ KAMENIVO
- ŽULOVÉ KOSTKY KLADENÉ DO OBLOKU
- TEPELNÁ IZOLACE STÁVAJÍCÍ
- VNITŘNÍ NENOSNÉ ZDIVO Z CÍHEL PÁLENÝCH DĚROVANÝCH -NA MALTU MVC 25 PŘI TL. ZDI 125 mm  
-NA MALTU MVC 50 PŘI TL. ZDI 100 mm
- ZATEPLOVACÍ SYSTÉM, EXPANDOVANÝ POLYSTYREN TL. 160 mm
- OHRANIČENÍ STÁVAJÍCÍCH KONSTRUKCÍ
- OHRANIČENÍ NOVÝCH KONSTRUKCÍ

NOVÉ SKLADBY

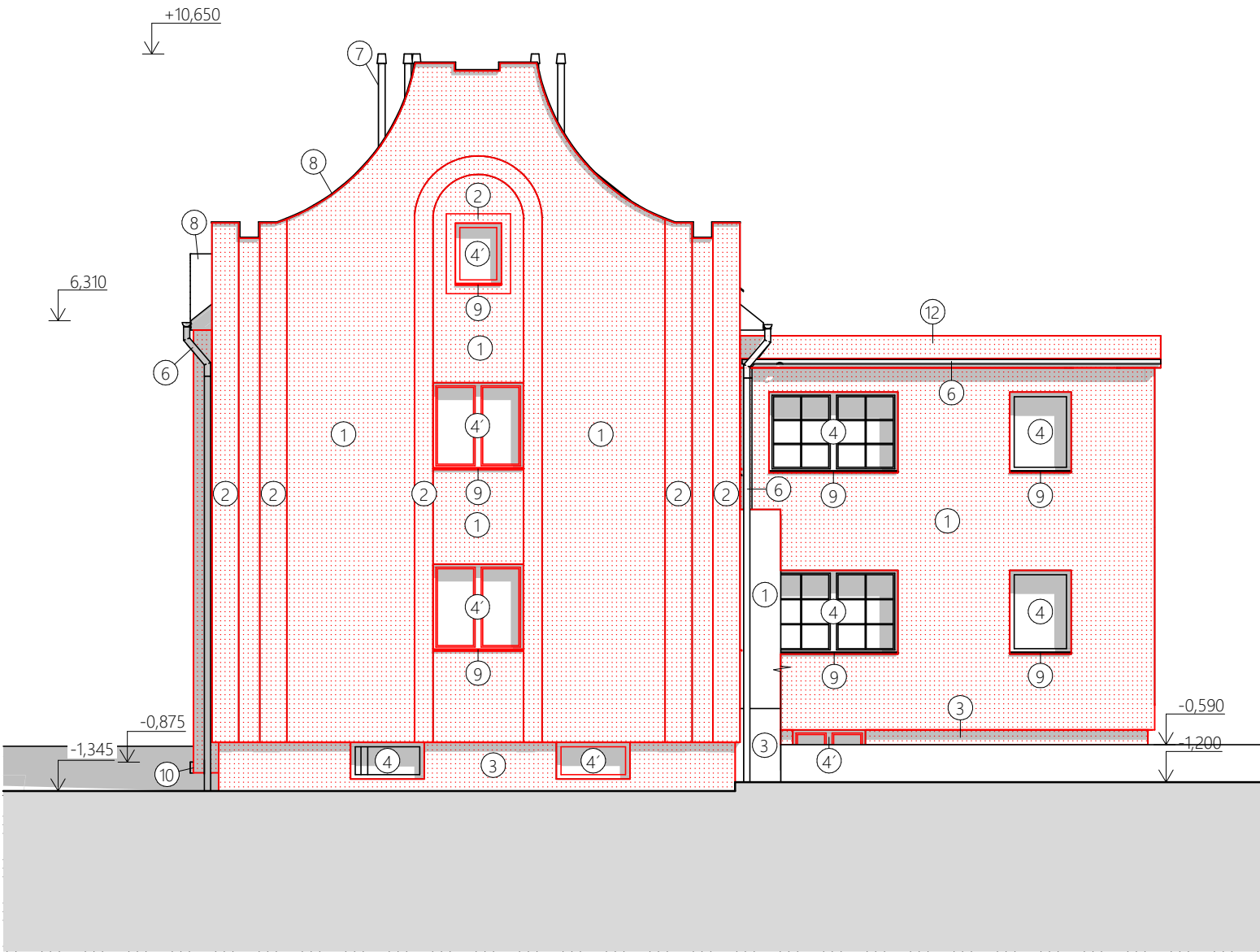
<b>S1</b>	EXTERIÉR		STÁVAJÍCÍ SKLADBA STROPU	-
	SILIKONOVÁ OMÍTKA RÝHOVANÁ	2 mm	LEPÍCÍ A STĚRKOVÁ HMOTA	5 mm
	PROBARVENÁ PENETRACE	-	MINERÁLNÍ VLNA	100 mm
	LEPÍCÍ A STĚRKOVÁ HMOTA	5 mm	NOSNÝ ROŠT Z CD PROFILŮ	30 mm
	TEPELNÁ IZOLACE EPS	160 mm	SÁDROKARTONOVÁ DESKA STANDARD	12,5 mm
	LEPÍCÍ A STĚRKOVÁ HMOTA	5 mm	MALBA OMYVATELNÁ	
	STÁVAJÍCÍ SKLADBA VNĚJŠÍ STĚNY	-	NEVYTÁPĚNÝ PROSTOR	
<b>S2</b>	EXTERIÉR		NEVYTÁPĚNÝ PROSTOR	
	MOZAIKOVÁ OMÍTKA	2 mm	2x OSB DESKA, TYP 3, ROVNÁ HRANA	2x12 mm
	PROBARVENÁ PENETRACE	-	MINERÁLNÍ VLNA	350 mm
	LEPÍCÍ A STĚRKOVÁ HMOTA	5 mm	STÁVAJÍCÍ SKLADBA STROPU	-
	TEPELNÁ IZOLACE EPS	50 mm		
	LEPÍCÍ A STĚRKOVÁ HMOTA	5 mm		
	STÁVAJÍCÍ SKLADBA VNĚJŠÍ STĚNY	-		
<b>S3</b>	NEVYTÁPĚNÝ PROSTOR			
	LEPÍCÍ A STĚRKOVÁ HMOTA	5 mm		
	MINERÁLNÍ VLNA	160 mm		
	LEPÍCÍ A STĚRKOVÁ HMOTA	5 mm		
	STÁVAJÍCÍ SKLADBA VNITŘNÍ STĚNY	-		

AUTORIZACE

POZNÁMKY

- MĚNĚNÁ OKNA OSAZENA NA HRANU ZDIVA, TEPELNÁ IZOLACE UKONČENA U RÁMU OKNA
- OSTĚNÍ A NADPRAŽÍ STÁVAJÍCÍCH OKENNÍCH OTVORŮ OPATŘENO TEPELNOU IZOLACÍ TL. 20-40 mm
- 0.000 = 195.160 m.n.m., B.p.v. / SOUŘADNICOVÝ SYSTÉM S-JTSK

HLAVNÍ PROJEKTANT	KONTROLOVAL	VYPRACOVAL	KRESLIL		
Ing. Karel Šimek	Ing. Karel Šimek	Roman Vaněk	Roman Vaněk		
ČKAIT: 1005045	ČKAIT: 1005045				
PROJEKT				INVESTOR Římskokatolická farnost Otrokovice Náměstí 3. května 166 765 02 Otrokovice	
NÁVRH ÚSPORNÝCH OPATŘENÍ - FARA V OTROKOVICÍCH, parc. č. 7/3, č. p. 166					
OBJEKT				STUPEŇ	ZAKÁZKA
SO 01 FARNÍ BUDOVA				FORMÁT 420/297	DATUM 04/2024
OBSAH				MĚŘÍTKO	ČÍSLO VÝKRESU
ŘEZ A-A				1:100	D1.2.5



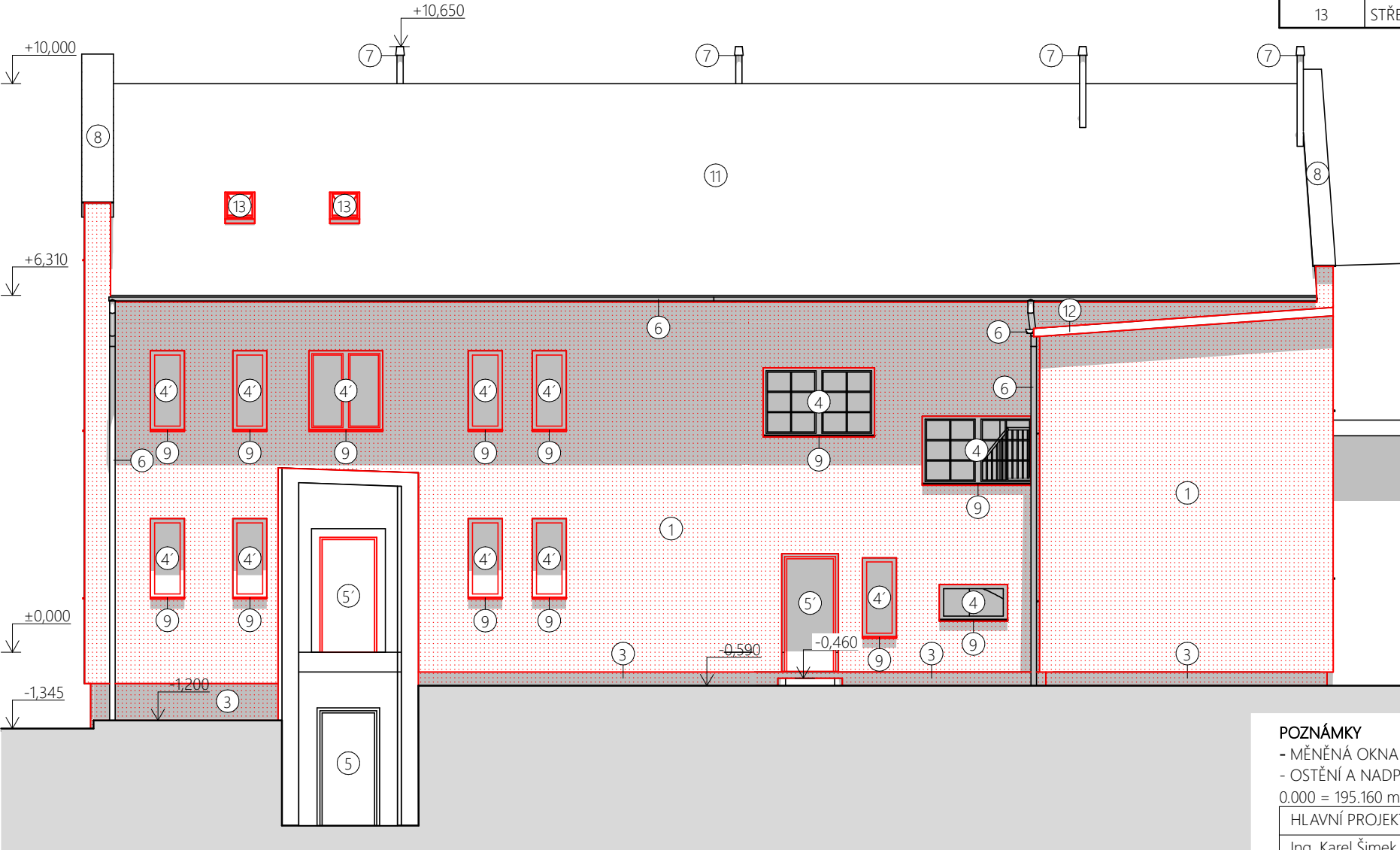
LEGENDA POVRCHOVÝCH MATERIÁLŮ			
OZN.	NÁZEV	MATERIÁL	BARVA
1	HLAVNÍ FASÁDA	FASÁDNÍ OMÍTKA HLADKÁ	SVĚTLE ŽLUTÁ
2	DETAILY FASÁDY	FASÁDNÍ OMÍTKA HLADKÁ	BÍLÁ
3	SOKL	SOKLOVÁ KAMENNÁ OMÍTKA	HNĚDÁ
4	VÝPLNĚ OTVORŮ - OKNA STÁVAJÍCÍ	PLASTOVÝ RÁM, IZOLAČNÍ TROJSKLO	ŽLUTÁ
4'	VÝPLNĚ OTVORŮ - OKNA NOVÁ	PLASTOVÝ RÁM, IZOLAČNÍ TROJSKLO	ŽLUTÁ
5	VÝPLNĚ OTVORŮ - DVEŘE STÁVAJÍCÍ	DŘEVĚNÝ RÁM, VÝPLŇ DŘEVO A SKLO	ŽLUTÁ
5'	VÝPLNĚ OTVORŮ - DVEŘE NOVÉ	PLASTOVÝ RÁM, VÝPLŇ PLAST A TROJSKLO	ŽLUTÁ
7	VYÚSTĚNÍ KOMÍNOVÝCH TĚLES	NEREZ	STŘÍBRNÁ
6	KLEMPÍŘSKÉ PRVKY - OKAPOVÉ ŽLABY A SVODY	POZINKOVANÝ PLECH	HNĚDÁ
8	KLEMPÍŘSKÉ PRVKY - OPLECHOVÁNÍ PRVKŮ	POZINKOVANÝ PLECH	ČERVENÁ
9	KLEMPÍŘSKÉ PRVKY - OPLECHOVÁNÍ PARAPETŮ	POZINKOVANÝ PLECH	HNĚDÁ
10	VNĚJŠÍ SCHODIŠTĚ	KAMENNÝ OBKLAD	ŠEDÁ
11	STŘEŠNÍ KRYTINA BETONOVÁ	BETONOVÁ TAŠKA	ČERVENÁ
12	STŘEŠNÍ KRYTINA PLECHOVÁ	POZINKOVANÝ, VÁLCOVANÝ PLECH	ŠEDÁ
13	STŘEŠNÍ OKNO - VÝMĚNA ZA NOVÁ	DŘEVO	ŠEDÁ

AUTORIZACE

POZNÁMKY

- MĚNĚNÁ OKNA OSAZENA NA HRANU ZDIVA, TEPELNÁ IZOLACE UKONČENA U RÁMU OKNA
  - OSTĚNÍ A NADPRAŽÍ STÁVAJÍCÍCH OKENNÍCH OTVORŮ OPATŘENO TEPELNOU IZOLACÍ TL. 20-40 mm
- 0.000 = 195.160 m.n.m., B.p.v. / SOUŘADNICOVÝ SYSTÉM S-JTSK

HLAVNÍ PROJEKTANT	KONTROLOVAL	VYPRACOVAL	KRESLIL		
Ing. Karel Šimek	Ing. Karel Šimek	Roman Vaněk	Roman Vaněk		
ČKAIT: 1005045	ČKAIT: 1005045				
PROJEKT				INVESTOR Římskokatolická farnost Otrokovice Náměstí 3. května 166 765 02 Otrokovice	
NÁVRH ÚSPORNÝCH OPATŘENÍ - FARA V OTROKOVICÍCH, parc. č. 7/3, č. p. 166					
OBJEKT				STUPEŇ	ZAKÁZKA
SO 01 FARNÍ BUDOVA				FORMÁT 420/297	DATUM 04/2024
OBSAH				MĚŘÍTKO 1:100, 1:1	ČÍSLO VÝKRESU D1.2.6
POHLED JIŽNÍ					



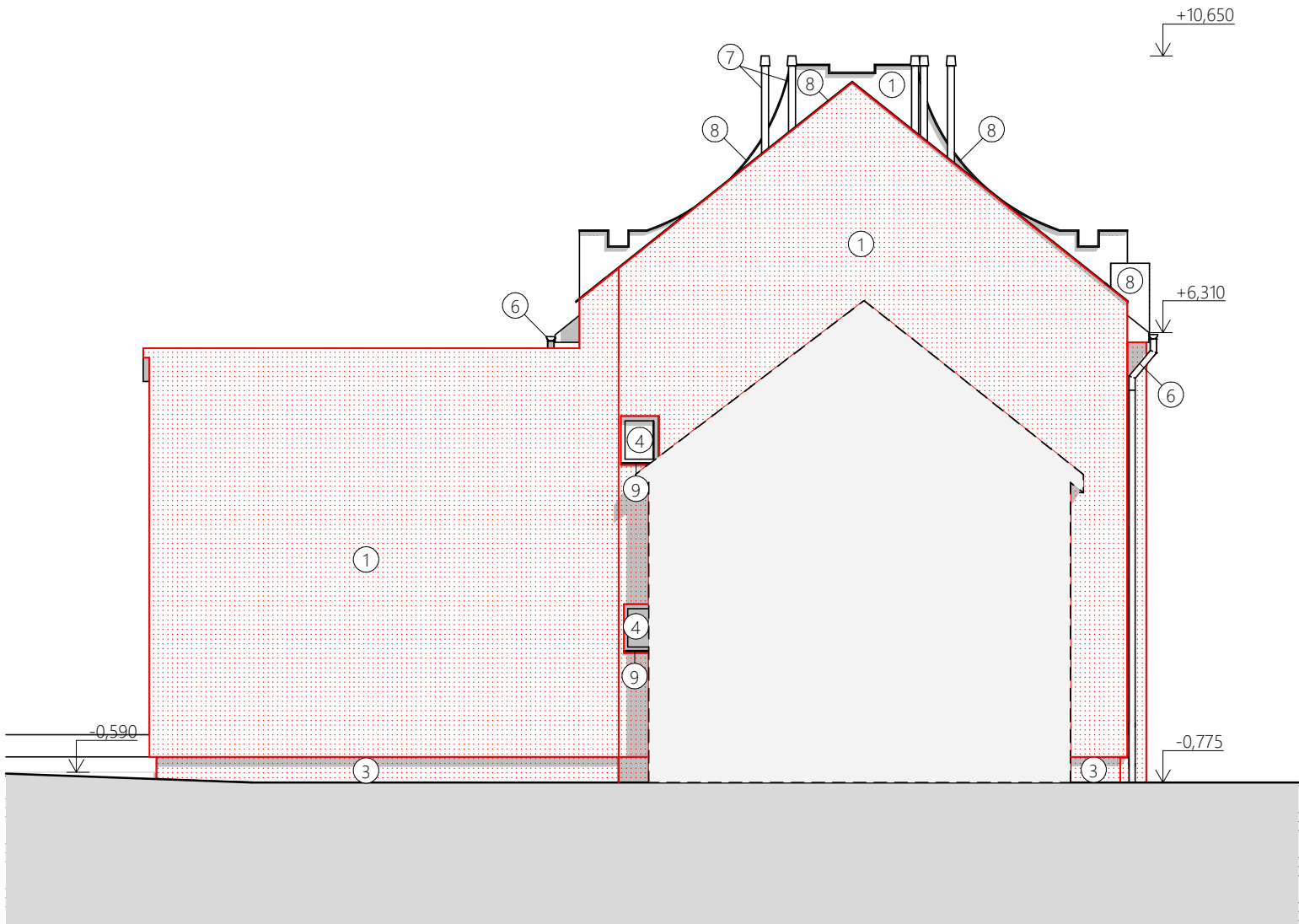
LEGENDA POVRCHOVÝCH MATERIÁLŮ			
OZN.	NÁZEV	MATERIÁL	BARVA
1	HLAVNÍ FASÁDA	FASÁDNÍ OMÍTKA HLADKÁ	SVĚTLÉ ŽLUTÁ
2	DETAILY FASÁDY	FASÁDNÍ OMÍTKA HLADKÁ	BÍLÁ
3	SOKL	SOKLOVÁ KAMENNÁ OMÍTKA	HNĚDÁ
4	VÝPLNĚ OTVORŮ - OKNA STÁVAJÍCÍ	PLASTOVÝ RÁM, IZOLAČNÍ TROJSKLO	ŽLUTÁ
4'	VÝPLNĚ OTVORŮ - OKNA NOVÁ	PLASTOVÝ RÁM, IZOLAČNÍ TROJSKLO	ŽLUTÁ
5	VÝPLNĚ OTVORŮ - DVEŘE STÁVAJÍCÍ	DŘEVĚNÝ RÁM, VÝPLŇ DŘEVO A SKLO	ŽLUTÁ
5'	VÝPLNĚ OTVORŮ - DVEŘE NOVÉ	PLASTOVÝ RÁM, VÝPLŇ PLAST A TROJSKLO	ŽLUTÁ
7	VYÚSTĚNÍ KOMÍNOVÝCH TĚLES	NEREZ	STŘÍBRNÁ
6	KLEMPÍŘSKÉ PRVKY - OKAPOVÉ ŽLABY A SVODY	POZINKOVANÝ PLECH	HNĚDÁ
8	KLEMPÍŘSKÉ PRVKY - OPLECHOVÁNÍ PRVKŮ	POZINKOVANÝ PLECH	ČERVENÁ
9	KLEMPÍŘSKÉ PRVKY - OPLECHOVÁNÍ PARAPETŮ	POZINKOVANÝ PLECH	HNĚDÁ
10	VNĚJŠÍ SCHODIŠTĚ	KAMENNÝ OBKLAD	ŠEDÁ
11	STŘEŠNÍ KRYTINA BETONOVÁ	BETONOVÁ TAŠKA	ČERVENÁ
12	STŘEŠNÍ KRYTINA PLECHOVÁ	POZINKOVANÝ, VÁLCOVANÝ PLECH	ŠEDÁ
13	STŘEŠNÍ OKNO - VÝMĚNA ZA NOVÁ	DŘEVO	ŠEDÁ

POZNÁMKY

- MĚNĚNÁ OKNA OSAZENA NA HRANU ZDIVA, TEPELNÁ IZOLACE UKONČENA U RÁMU OKNA
  - OSTĚNÍ A NADPRAŽÍ STÁVAJÍCÍCH OKENNÍCH OTVORŮ OPATŘENO TEPELNOU IZOLACÍ TL. 20-40 mm
- 0.000 = 195.160 m.n.m., B.p.v. / SOUŘADNICOVÝ SYSTÉM S-JTSK

HLAVNÍ PROJEKTANT	KONTRÓLOVAL	VYPRACOVAL	KRESLIL		
Ing. Karel Šimek	Ing. Karel Šimek	Roman Vaněk	Roman Vaněk		
ČKAIT: 1005045	ČKAIT: 1005045				
PROJEKT				INVESTOR Římskokatolická farnost Otrokovice Náměstí 3. května 166 765 02 Otrokovice	
NÁVRH ÚSPORNÝCH OPATŘENÍ - FARA V OTROKOVICÍCH, parc. č. 7/3, č. p. 166					
OBJEKT  SO 01 FARNÍ BUDOVA				STUPEŇ	ZAKÁZKA
				FORMÁT 420/297	DATUM 04/2024
OBSAH  POHLED VÝCHODNÍ				MĚŘÍTKO 1:1, 1:100	ČÍSLO VÝKRESU D1.2.7

AUTORIZACE



LEGENDA POVRCHOVÝCH MATERIÁLŮ			
OZN.	NÁZEV	MATERIÁL	BARVA
1	HLAVNÍ FASÁDA	FASÁDNÍ OMÍTKA HLADKÁ	SVĚTLE ŽLUTÁ
2	DETAILY FASÁDY	FASÁDNÍ OMÍTKA HLADKÁ	BÍLÁ
3	SOKL	SOKLOVÁ KAMENNÁ OMÍTKA	HNĚDÁ
4	VÝPLNĚ OTVORŮ - OKNA STÁVAJÍCÍ	PLASTOVÝ RÁM, IZOLAČNÍ TROJSKLO	ŽLUTÁ
4'	VÝPLNĚ OTVORŮ - OKNA NOVÁ	PLASTOVÝ RÁM, IZOLAČNÍ TROJSKLO	ŽLUTÁ
5	VÝPLNĚ OTVORŮ - DVEŘE STÁVAJÍCÍ	DŘEVĚNÝ RÁM, VÝPLŇ DŘEVO A SKLO	ŽLUTÁ
5'	VÝPLNĚ OTVORŮ - DVEŘE NOVÉ	PLASTOVÝ RÁM, VÝPLŇ PLAST A TROJSKLO	ŽLUTÁ
7	VYÚSTĚNÍ KOMÍNOVÝCH TĚLES	NEREZ	STŘÍBRNÁ
6	KLEMPÍŘSKÉ PRVKY - OKAPOVÉ ŽLABY A SVODY	POZINKOVANÝ PLECH	HNĚDÁ
8	KLEMPÍŘSKÉ PRVKY - OPLECHOVÁNÍ PRVKŮ	POZINKOVANÝ PLECH	ČERVENÁ
9	KLEMPÍŘSKÉ PRVKY - OPLECHOVÁNÍ PARAPETŮ	POZINKOVANÝ PLECH	HNĚDÁ
10	VNĚJŠÍ SCHODIŠTĚ	KAMENNÝ OBKLAD	ŠEDÁ
11	STŘEŠNÍ KRYTINA BETONOVÁ	BETONOVÁ TAŠKA	ČERVENÁ
12	STŘEŠNÍ KRYTINA PLECHOVÁ	POZINKOVANÝ, VÁLCOVANÝ PLECH	ŠEDÁ
13	STŘEŠNÍ OKNO - VÝMĚNA ZA NOVÁ	DŘEVO	ŠEDÁ

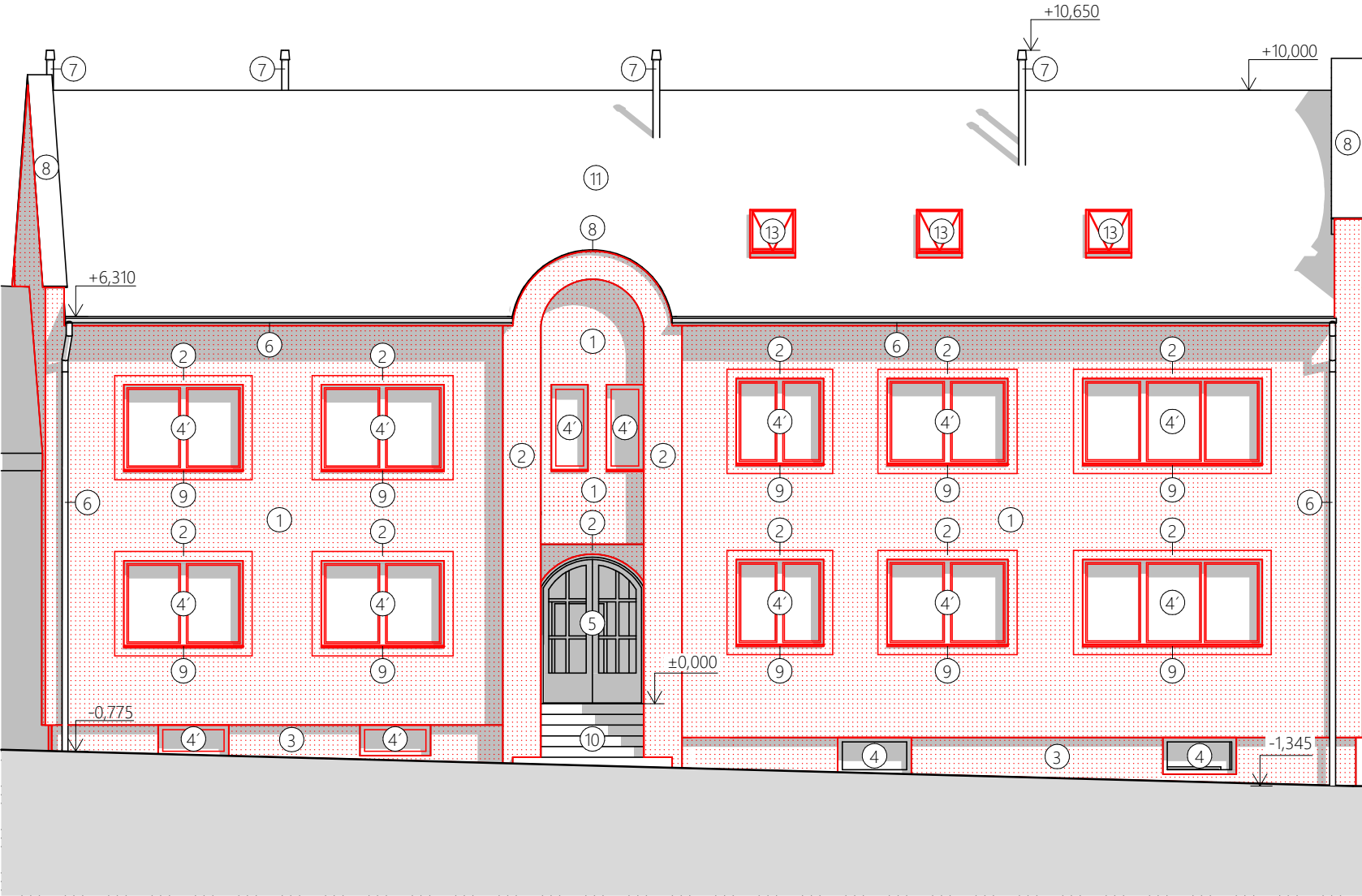
AUTORIZACE

POZNÁMKY

- MĚNĚNÁ OKNA OSAZENA NA HRANU ZDIVA, TEPELNÁ IZOLACE UKONČENA U RÁMU OKNA
  - OSTĚNÍ A NADPRAŽÍ STÁVAJÍCÍCH OKENNÍCH OTVORŮ OPATŘENO TEPELNOU IZOLACÍ TL. 20-40 mm
- 0.000 = 195.160 m.n.m., B.p.v. / SOUŘADNICOVÝ SYSTÉM S-JTSK

HLAVNÍ PROJEKTANT	KONTROLOVAL	VYPRACOVAL	KRESLIL		
Ing. Karel Šimek	Ing. Karel Šimek	Roman Vaněk	Roman Vaněk		
ČKAIT: 1005045	ČKAIT: 1005045				
PROJEKT				INVESTOR Římskokatolická farnost Otrokovice Náměstí 3. května 166 765 02 Otrokovice	
NÁVRH ÚSPORNÝCH OPATŘENÍ - FARA V OTROKOVICÍCH, parc. č. 7/3, č. p. 166					
OBJEKT				STUPEŇ	ZAKÁZKA
SO 01 FARNÍ BUDOVA				FORMÁT 420/297	DATUM 04/2024
OBSAH				MĚŘÍTKO 1:100, 1:1	ČÍSLO VÝKRESU D1.2.8
POHLED SEVERNÍ					





LEGENDA POVRCHOVÝCH MATERIÁLŮ			
OZN.	NÁZEV	MATERIÁL	BARVA
1	HLAVNÍ FASÁDA	FASÁDNÍ OMÍTKA HLADKÁ	SVĚTLE ŽLUTÁ
2	DETAILY FASÁDY	FASÁDNÍ OMÍTKA HLADKÁ	BÍLÁ
3	SOKL	SOKLOVÁ KAMENNÁ OMÍTKA	HNĚDÁ
4	VÝPLNĚ OTVORŮ - OKNA STÁVAJÍCÍ	PLASTOVÝ RÁM, IZOLAČNÍ TROJSKLO	ŽLUTÁ
4'	VÝPLNĚ OTVORŮ - OKNA NOVÁ	PLASTOVÝ RÁM, IZOLAČNÍ TROJSKLO	ŽLUTÁ
5	VÝPLNĚ OTVORŮ - DVEŘE STÁVAJÍCÍ	DŘEVĚNÝ RÁM, VÝPLŇ DŘEVO A SKLO	ŽLUTÁ
5'	VÝPLNĚ OTVORŮ - DVEŘE NOVÉ	PLASTOVÝ RÁM, VÝPLŇ PLAST A TROJSKLO	ŽLUTÁ
7	VYÚSTĚNÍ KOMÍNOVÝCH TĚLES	NEREZ	STŘÍBRNÁ
6	KLEMPÍŘSKÉ PRVKY - OKAPOVÉ ŽLABY A SVODY	POZINKOVANÝ PLECH	HNĚDÁ
8	KLEMPÍŘSKÉ PRVKY - OPLECHOVÁNÍ PRVKŮ	POZINKOVANÝ PLECH	ČERVENÁ
9	KLEMPÍŘSKÉ PRVKY - OPLECHOVÁNÍ PARAPETŮ	POZINKOVANÝ PLECH	HNĚDÁ
10	VNĚJŠÍ SCHODIŠTĚ	KAMENNÝ OBKLAD	ŠEDÁ
11	STŘEŠNÍ KRYTINA BETONOVÁ	BETONOVÁ TAŠKA	ČERVENÁ
12	STŘEŠNÍ KRYTINA PLECHOVÁ	POZINKOVANÝ, VÁLCOVANÝ PLECH	ŠEDÁ
13	STŘEŠNÍ OKNO - VÝMĚNA ZA NOVÁ	DŘEVO	ŠEDÁ

POZNÁMKY

- MĚNĚNÁ OKNA OSAZENA NA HRANU ZDIVA, TEPELNÁ IZOLACE UKONČENA U RÁMU OKNA
  - OSTĚNÍ A NADPRAŽÍ STÁVAJÍCÍCH OKENNÍCH OTVORŮ OPATŘENO TEPELNOU IZOLACÍ TL. 20-40 mm
- 0.000 = 195.160 m.n.m., B.p.v. / SOUŘADNICOVÝ SYSTÉM S-JTSK

HLAVNÍ PROJEKTANT	KONTRÓLOVAL	VYPRACOVAL	KRESLIL		
Ing. Karel Šimek	Ing. Karel Šimek	Roman Vaněk	Roman Vaněk		
ČKAIT: 1005045	ČKAIT: 1005045				
PROJEKT				INVESTOR Římskokatolická farnost Otrokovice Náměstí 3. května 166 765 02 Otrokovice	
NÁVRH ÚSPORNÝCH OPATŘENÍ - FARA V OTROKOVICÍCH, parc. č. 7/3, č. p. 166					
OBJEKT				STUPEŇ	ZAKÁZKA
				FORMÁT	DATUM
OBSAH				MĚŘÍTKO	ČÍSLO VÝKRESU
				1:100, 1:1	D1.2.9
POHLED ZÁPADNÍ					